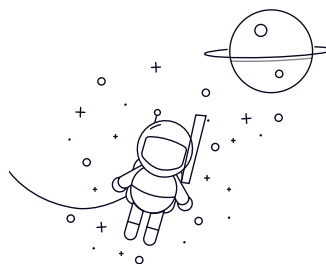


6800 Series



выбирать	Расследование	No.	Size								Chamfering		Rated load(N)		
			Д		Д		Б		Shielded Type		rsmin (r)		Kp	Cor	Вес (кг)
			mm	inch	mm	inch	mm	inch	mm	inch	mm	inch			
			Open Type												
683	3	0.1181	7	0.2756	2	0.0787	3	0.1181	0.1	0.004	420	135	0.001		
684	4	0.1575	9	0.3543	2.5	0.0984	4	0.1575	0.1	0.004	480	170	0.001		
685	5	0.1969	11	0.4331	3	0.1181	5	0.1969	0.15	0.006	770	320	0.0019		
686	6	0.2362	13	0.5118	3.5	0.1378	5	0.1969	0.15	0.006	1080	440	0.0027		
687	7	0.2756	14	0.5512	3.5	0.1378	5	0.1969	0.15	0.006	1170	510	0.003		
688	8	0.315	16	0.6299	4	0.1575	5	0.1969	0.2	0.008	1250	590	0.0038		
689	9	0.3543	17	0.6693	4	0.1575	5	0.1969	0.2	0.008	1330	660	0.044		
6800	10	0.3937	19	0.748	5	0.1969	5	0.1969	0.3	0.012	1590	750	0.005		
6801	12	0.4724	21	0.8268	5	0.1969	5	0.1969	0.3	0.012	1910	1040	0.006		
6802	15	0.5906	24	0.9449	5	0.1969	5	0.1969	0.3	0.012	2070	1250	0.007		
6803	17	0.6693	26	1.0236	5	0.1969	5	0.1969	0.3	0.012	2130	1360	0.008		
6804	20	0.7874	32	1.2598	7	0.2756	7	0.2756	0.3	0.012	3480	2230	0.019		
6805	25	0.9843	37	1.4567	7	0.2756	7	0.2756	0.3	0.012	3680	2630	0.022		
6806	30	1.1811	42	1.6535	7	0.2756	7	0.2756	0.3	0.012	4000	3150	0.026		
6807	35	1.378	47	1.8504	7	0.2756	7	0.2756	0.3	0.012	4270	3600	0.029		
6808	40	1.5748	52	2.0472	7	0.2756	7	0.2756	0.3	0.012	4410	3890	0.033		
6809	45	1.7717	58	2.2835	7	0.2756	7	0.2756	0.3	0.012	4590	4330	0.04		
6810	50	1.9685	65	2.5591	7	0.2756	7	0.2756	0.3	0.012	6610	6080	0.052		
6811	55	2.1654	72	2.3846	9	0.3543	9	0.3543	0.3	0.012	8530	8080	0.083		
6812	60	2.3622	78	3.0709	10	0.3937	10	0.3937	0.3	0.012	9200	8760	0.106		
6813	65	2.5591	85	3.3465	10	0.3937	10	0.3937	0.6	0.024	10510	9420	0.125		
6814	70	2.7559	90	3.5433	10	0.3937	10	0.3937	0.6	0.024	10890	10090	0.135		
6815	75	2.9528	95	3.7402	10	0.3937	10	0.3937	0.6	0.024	11230	10760	0.145		
6816	80	3.1496	100	3.937	10	0.3937	10	0.3937	0.6	0.024	11320	11080	0.155		
6817	85	3.3465	110	4.3307	13	0.5118	13	0.5118	1	0.039	17599	18300	0.265		
6818	90	3.5433	115	4.5276	13	0.5118	13	0.5118	1	0.039	17853	18961	0.28		
6819	95	3.7402	120	4.7244	13	0.5118	13	0.5118	1	0.039	18089	19616	0.298		

6800 Series

6820	100	3.937	125	4.9213	13	0.5118	13	0.5118	1	0.039	18340	20266	0.311
6821	105	4.1339	130	5.1181	13	0.5118	13	0.5118	1	0.039	18912	20924	0.325
6822	110	4.3307	140	5.5118	16	0.6299	16	0.6299	1	0.039	28100	30700	0.51