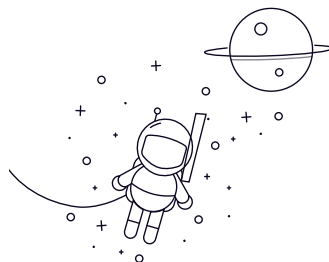
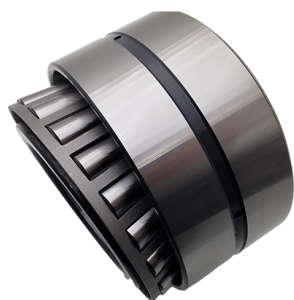


Double-row Tapered Roller Bearings



выбирать	Расследование	Модель	Размер (мм)			Номинальная нагрузка (кН)		Номинальная скорость (об/мин)	Вес (кг)
			ИДЕНТИФИКАТОР	Од	Ширина	Кр	Сог	Смазка Масло	
352208	40	80	55	-	-	-	-	1.21	
352209	45	85	55	-	-	-	-	-	
352210	50	90	55	292	220	3400	4500	1.34	
352211	55	100	60	-	-	-	-	-	
352212	60	120	75	-	-	-	-	1.34	
352213	65	120	75	-	-	-	-	3.39	
352214	70	125	75	-	-	-	-	3.51	
352215	75	130	75	-	-	-	-	3.64	
352216	80	140	80	-	-	-	-	4.97	
352217	85	150	85	-	-	-	-	5.67	
352218	90	160	95	-	-	-	-	7.46	
352219	95	170	100	-	-	-	-	9.02	
352220	100	180	112	-	-	-	-	10.7	
352221	105	190	115	-	-	-	-		
352222	110	200	125	-	-	-	-	16.4	
352224	120	211	132	-	-	-	-	19.1	
352226	130	230	150	-	-	-	-	26.5	
352228	140	250	158	-	-	-	-	30.6	
352230	150	270	170	-	-	-	-	40.4	
352232	160	290	180	-	-	-	-	46.2	
352122	110	180	95	-	-	-	-	10	
352124	120	200	110	-	-	-	-	12	

Double-row Tapered Roller Bearings

352126	130	210	110	-	-	-	-	13.9
352128	140	225	115	-	-	-	-	13.9
352130	150	250	138	-	-	-	-	24.3
352132	160	270	150	-	-	-	-	28.2
352134	170	280	150	-	-	-	-	35.6
352136	180	300	164	-	-	-	-	39.9
352026	130	200	95	-	-	-	-	9.72
352028	140	210	95	-	-	-	-	10.9