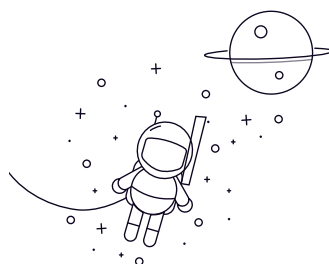


# NUP2300 Series



выбрать	Расследование	Обозначение	Основные размеры (мм)						Базовая грузоподъемность (кН)		Ограниченная скорость (об/мин)	Масса (кг)
			д	Д	Б	рупий мин	rs1min	Динамический(Сг)	Статический (Кор)	Смазка Масло		
NUP2304E	20	52	21	1.1	0.6	42	39	12000	14000	0.242		
NUP2305E	25	62	24	1.1	1.1	57	56	9700	11000	0.386		
NUP2306E	30	72	27	1.1	1.1	74.5	77.5	8300	9700	0.58		
NUP2307E	35	80	31	1.5	1.1	99	109	7200	8500	0.78		
NUP2308	40	90	33	1.5	1.5	82.5	88	7000	8200	0.951		
NUP2308E	40	90	33	1.5	1.5	114	122	6400	7500	1.06		
NUP2309	45	100	36	1.5	1.5	99	104	6300	7400	1.27		
NUP2309E	45	100	36	1.5	1.5	137	153	5700	6800	1.41		
NUP2310	50	110	40	2	2	121	131	5700	6700	1.7		
NUP2310E	50	110	40	2	2	163	187	5200	6100	1.9		
NUP2311	55	120	43	2	2	148	162	5200	6100	2.17		
NUP2311E	55	120	43	2	2	201	233	4700	5600	2.37		
NUP2312	60	130	46	2.1	2.1	169	188	4800	5700	2.71		
NUP2312E	60	130	46	2.1	2.1	222	262	4400	5200	2.96		
NUP2313	65	140	48	2.1	2.1	188	212	4400	5200	3.27		
NUP2313E	65	140	48	2.1	2.1	248	287	4100	4800	3.48		
NUP2314	70	150	51	2.1	2.1	223	262	4100	4800	3.98		
NUP2314E	70	150	51	2.1	2.1	274	325	3800	4400	4.25		
NUP2315	75	160	55	2.1	2.1	258	300	3800	4500	4.87		
NUP2315E	75	160	55	2.1	2.1	330	395	3500	4100	5.25		
NUP2316	80	170	58	2.1	2.1	274	330	3600	4200	5.79		
NUP2316E	80	170	58	2.1	2.1	355	430	3300	3900	6.25		
NUP2317	85	180	60	3	3	315	380	3400	4000	6.7		
NUP2317E	85	180	60	3	3	395	485	3100	3700	7.16		
NUP2318	90	190	64	3	3	325	395	3200	3800	7.95		
NUP2318E	90	190	64	3	3	435	535	2900	3400	8.56		
NUP2319	95	200	67	3	3	370	460	3000	3500	9.2		
NUP2319E	95	200	67	3	3	460	585	2700	3200	9.8		

## NUP2300 Series

NUP2320	100	215	73	3	3	410	505	2900	3400	11.7
NUP2320E	100	215	73	3	3	570	715	2600	3100	12.8