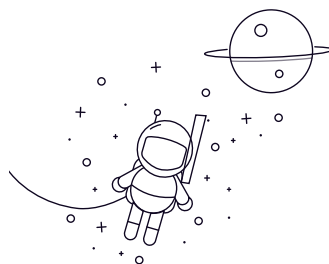


Thrust Ball Bearing (ZrO2)



выбирать	Расследование	Номер подшипника	Dimentions(mm)					Reference Weight(kg)
			д	Д	Т	r(min)	d1 (min)	
51100	10	24	9	0.3	24	11	0.015	
51200	10	26	11	0.6	26	12	0.022	
51101	12	26	9	0.3	26	13	0.016	
51201	12	28	11	0.6	28	14	0.024	
51102	15	28	9	0.3	28	16	0.018	
51202	15	32	12	0.6	32	17	0.033	
51103	17	30	9	0.3	30	18	0.019	
51203	17	35	12	0.6	35	19	0.038	
51104	20	35	10	0.3	35	21	0.028	
51204	20	40	14	0.6	40	22	0.059	
51105	25	42	11	0.6	42	26	0.043	
51205	25	47	15	0.6	47	27	0.085	
51106	30	47	11	0.6	47	32	0.049	
51206	30	52	16	0.6	52	32	0.11	
51107	35	52	12	0.6	52	37	0.062	
51207	35	62	18	1	62	37	0.16	
51108	40	60	13	0.6	60	42	0.092	
51208	40	68	19	1	68	42	0.21	
51109	45	65	14	0.6	65	47	0.11	
51209	45	73	20	1	73	47	0.24	
51110	50	70	14	0.6	70	52	0.12	
51210	50	78	22	1	78	52	0.29	
51111	55	78	16	0.6	78	57	0.17	
51211	55	90	25	1	90	57	0.46	

Thrust Ball Bearing (ZrO₂)

51112	60	85	17	1	85	62	0.22
51212	60	95	26	1	95	62	0.52
51113	65	90	18	1	90	67	0.25
51213	65	100	27	1	100	67	0.58
51114	70	95	18	1	95	72	0.27
51214	70	105	27	1	105	72	0.61